



## Porentiefer Entschichter

### Einsatzbereich

TEMPEX XTREME ist für alle wasserfesten, auch alkaliempfindlichen Hartbodenbeläge geeignet. Der kraftvolle Grundreiniger für hartnäckige, gealterte und sanierte Pflegefilme und Verschmutzungen.



### Anwendung

#### Maschinelle Grundreinigung und Entschichtung

TEMPEX XTREME im Verhältnis 1:2 mit kaltem, klarem Wasser verdünnen (1 Teil TEMPEX XTREME auf 2 Teile Wasser). Bodenbelag von Grobschmutz befreien. Reichlich Reinigerlösung auf den Boden ausbringen (500 ml bis 650 ml Anwendungslösung/m<sup>2</sup>). Einwirkzeit ca. 10 Minuten. Nach Einwirkzeit mit Einscheibenmaschine und geeigneter Padscheibe/Bürste Belag vollflächig abfahren, bearbeitete Bodenfläche gründlich absaugen. Angelöste Rückstände mit klarem Wasser im Wischverfahren von der Fläche entfernen – bei Bedarf Fläche spülen und mit Wassersauger aufnehmen.

### Produkteigenschaften

- Entfernt stark haftende und gealterte Beschichtungen restlos – herstellerunabhängig
- Porentiefer Entschichter – hinterlässt keine Glanzinseln
- Effizienzsteigerung bei Einwirkzeiten 20 – 30 Minuten – d. h. ideal zur Anwendung mittels Kolonnenreinigung
- Überaus schnelles und effizientes Anlöseverhalten
- Keine Neutralisation erforderlich
- Hohe Materialverträglichkeit

### Hinweis

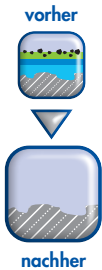
Bei Linoleumbelägen ist nach der Grundreinigung ein Zwischenschliff zur Glättung empfehlenswert. Bei gealterten Pflegefilmen ist ein vollflächiges, trockenes Anschleifen des Pflegefilms zuvor effizienzsteigernd. Vor Anwendung Materialverträglichkeit an unauffälliger Stelle prüfen. Bei älteren, offenporigen oder vorgeschädigten Bodenbelägen, insbesondere Linoleumbelägen, verstärkt sich der tiefenwirksame Effekt von TEMPEX XTREME, sodass Leinöle und Harze an die Oberfläche transportiert werden. Dies gleicht optisch einer Verfärbung oder Verseifung des Belages – dieser Effekt egalisiert sich im Zeitrahmen der Durchtrocknung des Belages. Rutschgefahr! Während und nach der Anwendung für ausreichend Frischluftzufuhr sorgen – unbedingt Fenster öffnen! Nicht in geschlossenen Räumen anwenden! Raumlufttechnische Anlagen inaktivieren und Frischluftzufuhr gewährleisten! Idealerweise vor Raumnutzung erneut intensiv für Frischluftzufuhr sorgen.

### Technische Informationen

Kanister à 10 Liter

Art.-Nr. 30871

Entfernt stark haftende und gealterte oder mehrfach pflegefilmsanierte Beschichtungen restlos/porentief



Alle Angaben unserer Merkblätter entsprechen unserem besten Wissen und unseren Erfahrungen, eine Verbindlichkeit kann daraus nicht abgeleitet werden. Details zum Produkt entnehmen Sie bitte dem Sicherheitsdatenblatt. 0217

pH conc 

0	2	4	6	8	12	14
---	---	---	---	---	----	----

**DR.SCHNELL Chemie GmbH**  
Taanusstraße 19 · 80807 München  
Tel. +49/(0)89/35 06 08 0  
info@dr-schnell.de  
www.dr-schnell.com

*Wir leben Hygiene*  
**DR.SCHNELL**  
QUALITÄT UND SERVICE