

Arbeitsanleitung Befüllung von Feuchttuchspendern

Bei der Verwendung von Feuchttuchspendern zur Flächendesinfektion sind die grundsätzlichen hygienischen Standards zu berücksichtigen. Zum Arbeitsschutz des Anwenders sowie zum Schutz der Vliesrolle vor Kontamination chemikaliendichte Schutzhandschuhe tragen.

Zur Verwendung mit gebrauchsfertigen oder nach Herstellerangaben angesetzten Desinfektionsmitteln.

Mit den folgenden Dr. Schumacher Flächendesinfektionsmitteln wurde eine Standzeit von 28 Tagen bestätigt: OPTISAL® PLUS, OPTISAL® N, BIGUANID FLÄCHE N, DESCOSEPT AF, DESCOSEPT forte, DESCOSEPT pur, CLEANISEPT®, DESCOSEPT spezial



1 Deckel des Feuchttuchspenders entfernen und mit der Außenseite auf der Arbeitsfläche ablegen.



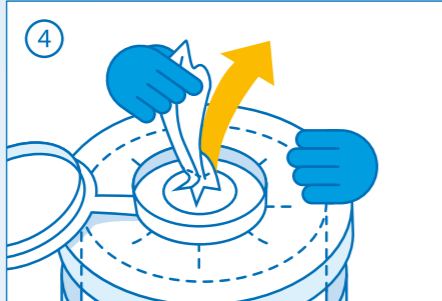
2 Trockene Vliestuchrolle aus der Verpackung nehmen und in den Spender einsetzen. **Alternative:** Bereits vorgetränkte Tücher mit dem Beutel einsetzen und mit Schritt 4 fortfahren.



3 Desinfektionsmittellösung langsam und spiralförmig über die Vliestuchrolle in den Spender füllen.

Dosieranleitung

Blatt/Rolle	50	100
Lösung	1,5 L	3 L



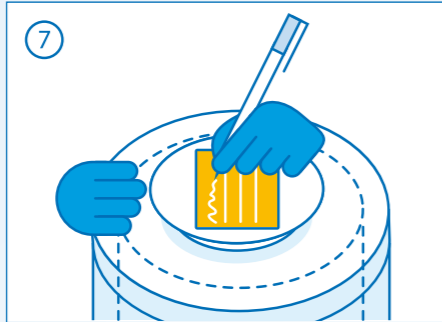
4 Erstes Vliestuch aus der Mitte der Tuchrolle herausziehen und den vorderen Teil des Tuches durch das sternförmige Entnahmesystem führen.



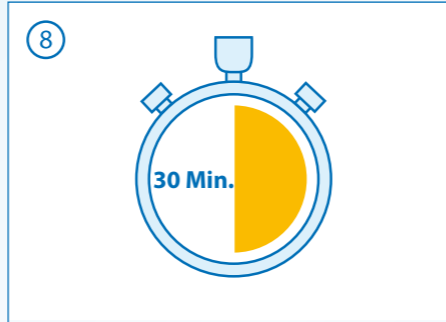
5 Feuchttuchspender fest verschließen. Das erste Tuch verwerfen.



6 Beim Schließen der Entnahmeöffnung darauf achten, dass das herausgezogene Tuch vollständig vom Schutzdeckel umschlossen ist.



7 Beigefügtes Deckeletikett mit den Ansatzinformationen vollständig ausfüllen und auf dem Deckel anbringen.



8 Nach 30 Minuten sind die Tücher einsatzbereit.

Aufbereitung von Feuchttuchspendern

Vor jeder Wiederbefüllung der Feuchttuchspender ist eine vorbeugende Reinigung und Desinfektion erforderlich. Zur Befüllung und Aufbereitung des Feuchttuchspenders und im Umgang mit Desinfektionsmitteln sind geltende Regeln des Personalschutzes zu beachten und geeignete Schutzausrüstung zu tragen (siehe BGR 250 / BGR 195 / BGR 206; Infos unter www.bgw-online.de). Die VAH-Empfehlung zur Kontrolle kritischer Punkte bei der Anwendung von Tuchspendersystemen im Vortränksystem für die Flächendesinfektion¹ und die Mitteilung der VAH „Kontrollmaßnahmen bei der Anwendung von Tuchspendersystemen für die Flächendesinfektion in Abhängigkeit vom Risikoprofil“² sind zu beachten. Im Falle eines mikrobiologischen Befundes sind neben der

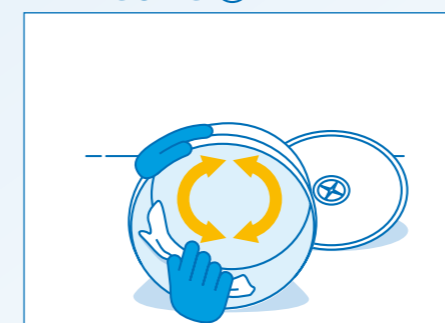
Aufbereitung auch die Befüllung, Anwendung und ggf. weitere Parameter als mögliche Ursache in Betracht zu ziehen und zu überprüfen.

¹ Hyg Med 37. Jahrgang 2012, Mitteilung 3/2012 Empfehlung zur Kontrolle kritischer Punkte bei der Anwendung von Tuchspendersystemen im Vortränksystem für die Flächendesinfektion

² Hyg Med 38. Jahrgang 2013, Mitteilung 1/2013 Kontrollmaßnahmen bei der Anwendung von Tuchspendersystemen für die Flächendesinfektion in Abhängigkeit vom Risikoprofil

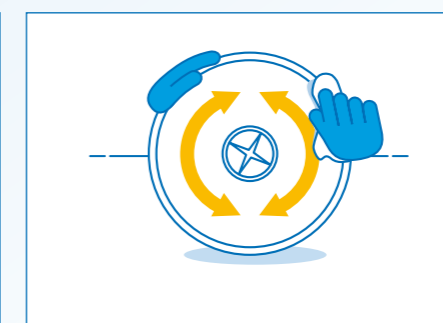


REINIGUNG ①



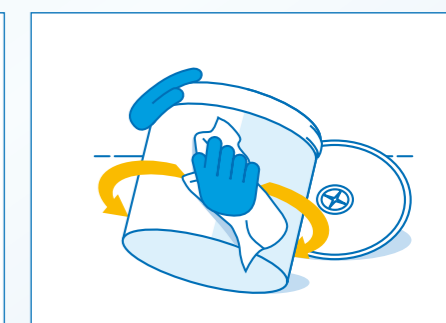
1 Innenseiten und Rand des neuen oder restentleerten Spenders mit dem Reinigungstuch gründlich reinigen.

① Reinigungsschritt



2 Deckelinnenseiten, Rand des Deckels, Innenflächen und Ränder der Entnahmeöffnung gründlich reinigen.

② Reinigungsschritt



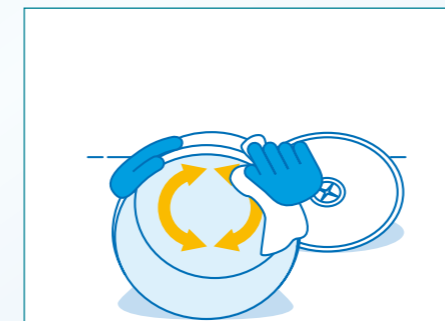
3 Deckelaußenseiten und Außenflächen des Spenders gründlich reinigen.

③ Reinigungsschritt



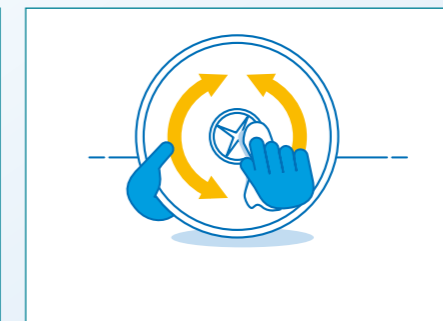
Feuchttuchspender und Deckel mindestens 10 Min. abtrocknen lassen, um eine vollständige Trocknung zu gewährleisten.

DESINFEKTION ②



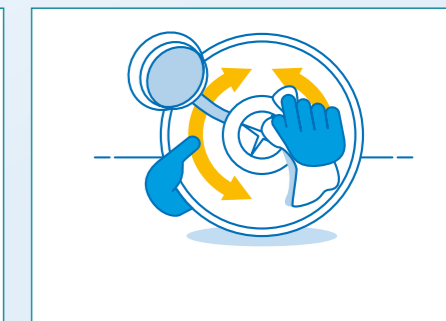
1 Innenseiten und Rand des Spenders mit dem Desinfektionstuch gründlich abwischen.

① Desinfektionsschritt



2 Deckelinnenseiten, Rand des Deckels, Innenflächen und Ränder der Entnahmeöffnung gründlich abwischen.

② Desinfektionsschritt



3 Deckelaußenseiten und Außenflächen des Spenders gründlich abwischen.

③ Desinfektionsschritt



Spender und Deckel vollständig abtrocknen lassen. Anschließend Feuchttuchspendersystem gemäß der Befüllanleitung befüllen.